

Liste des servitudes

Commune de Villers-Saint-Paul

Code	Nom	Gestionnaire de SUP
A1	Servitudes relatives à la protection des bois et forêts soumises au régime forestier	
A2	Servitudes pour la pose de canalisations souterraines d'irrigation	
A3	Servitudes pouvant être rendues applicables aux terrains riverains des canaux d'irrigation	
A4	Servitudes concernant les terrains riverains des cours d'eau non domaniaux	
A5	Servitudes pour la pose des canalisations publiques d'eau potable et d'assainissement	
A6	Servitudes d'écoulement des eaux nuisibles attachées aux travaux d'assainissement des terres	
A7	Forêts de protection	
A8	Travaux de boisement et reboisement	
AC1	Servitudes de protection des monuments historiques classés et inscrits	Unité Départementale de l'Architecture et du Patrimoine (UDAP)
AC2	Servitudes de protection des sites et des monuments naturels classés et inscrits	
AC3	Servitudes de protection des réserves naturelles	
AC4	Servitudes résultant des zones de protection du patrimoine architectural et urbain	
AR3	Servitudes concernant les magasins de poudre de l'armée	
AR4	Servitudes concernant l'établissement de terrains d'atterrissage destinés à l'armée de l'air	
AR5	Servitudes relatives aux fortifications, aux places-fortes et aux ouvrages militaires	
AR6	Servitudes aux abords des champs de tir	
AS1	Servitudes résultant de l'instauration de périmètres de protection des eaux potables et minérales	
EL10	Servitudes de protection des parcs nationaux	
EL11	Servitudes relatives aux voies express et aux déviations d'agglomération	
EL2	Servitudes en zones submersibles	
EL3	Servitude de halage et de marchepied	Voies Navigables de France (VNF)
EL5	Servitudes de visibilité sur les voies publiques	
EL6	Servitudes grevant les terrains nécessaires aux routes et aux autoroutes	
EL7	Servitudes d'alignement	
I1	Servitudes concernant les hydrocarbures liquides ou liquéfiés sous pression	
I2	Servitudes relatives à l'utilisation de l'énergie des cours d'eau	
I3	Servitudes relatives à l'établissement des canalisations de transport et de distribution de gaz	GRTgaz
I4	Servitudes relatives à l'établissement de canalisations électriques	Réseau de transport d'électricité (Rte)
I5	Servitudes relatives aux canalisations de transport de produits chimiques	

I6	Servitudes concernant les mines et carrières	
I7	Servitudes de protection relatives au stockage souterrain de gaz	
I8	Servitudes relatives aux stockages souterrains d'hydrocarbures liquides ou liquéfiés	
I9	Servitudes relatives aux canalisations de transport et de distribution de chaleur	
INT1	Servitudes au voisinage des cimetières	
JS1	Servitudes de protection des installations sportives	
PM1	Servitudes résultant des plans d'exposition aux risques naturels prévisibles	Direction Départementale des Territoires de l'Oise (DDT60)
PM2	Servitudes résultant des périmètres délimités autour des installations classées	Direction Départementale des Territoires de l'Oise (DDT60)
PT1	Servitudes relatives aux transmissions radioélectriques concernant la protection des centres de réception contre les perturbations électromagnétiques	Agence Nationale des Fréquences (ANFR)
PT2	Servitudes relatives aux transmissions radioélectriques concernant la protection contre les obstacles des centres d'émission et de réception exploités par l'État	
PT2LH	Servitudes relatives aux liaisons hertziennes concernant la protection contre les obstacles des centres d'émission et de réception exploités par l'État	
PT3	Servitudes relatives aux communications téléphoniques et télégraphiques	
PT4	Servitudes d'élagage relatives aux lignes de télécommunication empruntant le domaine public	
T1	Servitudes relatives aux chemins de fer	SNCF
T4	Servitudes aéronautiques de balisage	
T5	Servitudes aéronautiques de dégagement	
T6	Servitudes aéronautiques concernant la réservation de terrains pour les besoins du trafic aérien	
T7	Servitudes aéronautiques à l'extérieur des zones de dégagement	

Commune de Villers-Saint-Paul

Servitudes d'Utilité Publique (SUP)

Servitudes de protection des monuments historiques classés et inscrits (AC1) :

- Château de Villers-Saint-Paul (*inscription par arrêté du 16 mai 1929*) ;
- Église de Nogent-les-Vierges à Nogent-sur-Oise (*classement par arrêté du 31 décembre 1846*) ;
- Église de Villers-Saint-Paul (*classement par arrêté du 31 décembre 1862*).

Servitudes de halage et de marchepied (EL3) :

- Rivière Oise canalisée (*localisation : lisière Sud-Est du territoire communal*).

Servitudes relatives à l'établissement des canalisations de transport et de distribution de gaz (I3) :

- Une canalisation de transport de gaz (*localisation : lisière Sud-Est du territoire communal*) ;
- Un poste de livraison (*localisation : lieu-dit « la Maladrerie »*) ;
- Un poste de livraison (*localisation : lieu-dit « l'Usine »*).

Servitudes relatives à l'établissement de canalisations électriques (I4) :

- Lignes à haute tension aériennes « Barroir / Maladrerie » (*localisation : Sud du territoire communal*) ;
- Lignes à haute tension aériennes « Barroir / Moru » (*localisation : Nord du territoire communal*) ;
- Lignes à haute tension aériennes « Carrières / Moru » (*localisation : Nord du territoire communal*) ;
- Lignes à haute tension aériennes « Carrières / Villers-Saint-Paul » (*localisation : Nord du territoire communal*) ;
- Un poste de transformation (*localisation : lieu-dit « la Maladrerie »*).

Servitudes résultant des plans d'exposition aux risques naturels prévisibles (PM1) :

- Plan de Prévention des Risques Inondations (PPRI) de Brenouille - Boran (*approbation par arrêté du 14 décembre 2000*).

Servitudes résultant des périmètres délimités autour des installations classées (PM2) :

- Plan de Prévention des Risques Technologiques (PPRT) Arkema (*approbation par arrêté du 29 octobre 2012*).

Servitudes relatives aux transmissions radioélectriques concernant la protection des centres de réception contre les perturbations électromagnétiques (PT1) :

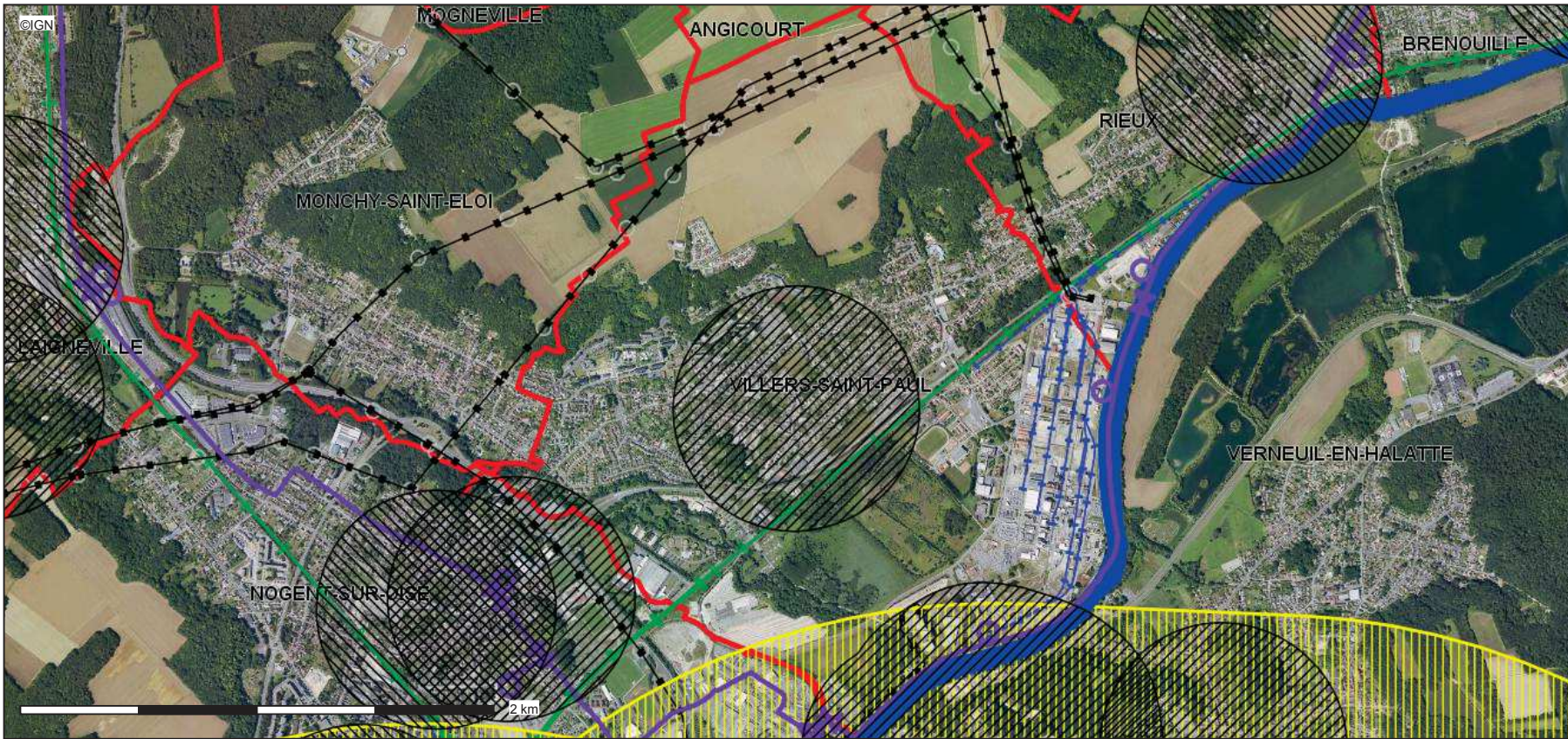
- Station d'Apremont « BA 110 de Creil » (*décret du 30 mai 1961*).

Servitudes relatives aux chemins de fer (T1) :

- 3 voies principales électrifiées (*localisation : centre du territoire communal*) ;
- 9 voies de services non électrifiées (*localisation : zone d'activités au Sud-Est du territoire communal*).



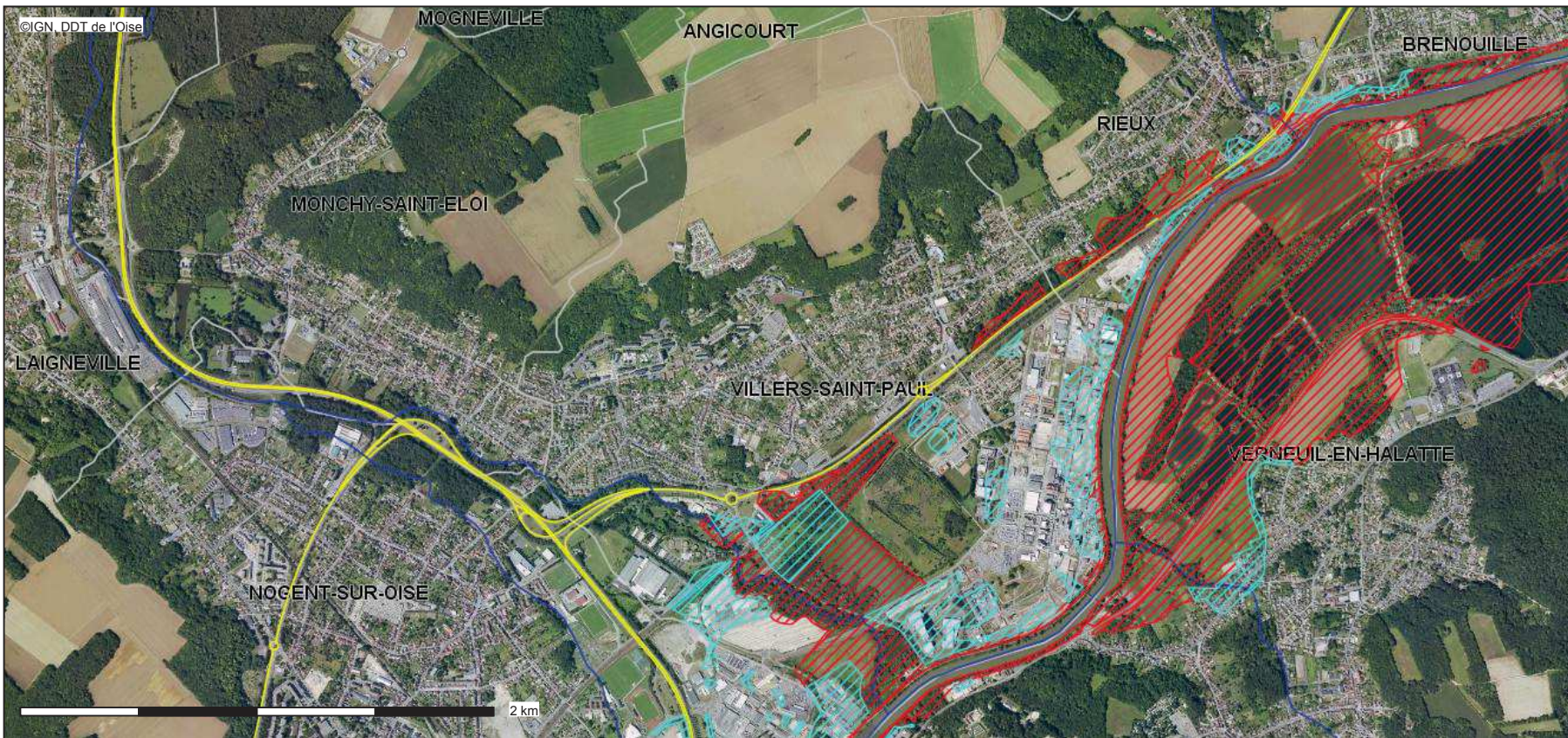
Conception : DDT 60
Date d'impression : 09-05-2018



- Limites départementales
- (AC1) Périmètres de protection des Monuments
 - classés
 - inscrits
- (I3) Réseau de Transport de Gaz (Attention, il n'y a pas de gaz dans la commune)
- (I3) Postes de livraison de Gaz
- (EL3) Servitude de Halage et de marche-pied
- (PT1) SUP de protection contre perturbation électromagnétique
- (I4) Lignes électriques
- (I4) Pylones électriques
- (I4) Postes de transformation
- (T1) Voies ferrées
 - LGV
 - Ligne principale
 - autre
 - autre
- Communes
- BD Ortho

Description :
Servitudes AC1, AC2, AC4, A4, PT1, PT2, AR3, AR6, AS1, EL3, T5, I3

La DDT ne saurait garantir l'exhaustivité et l'exactitude des informations fournies, celles-ci étant, dans la plupart des cas, collectées auprès de personnes tierces (exploitants ...).



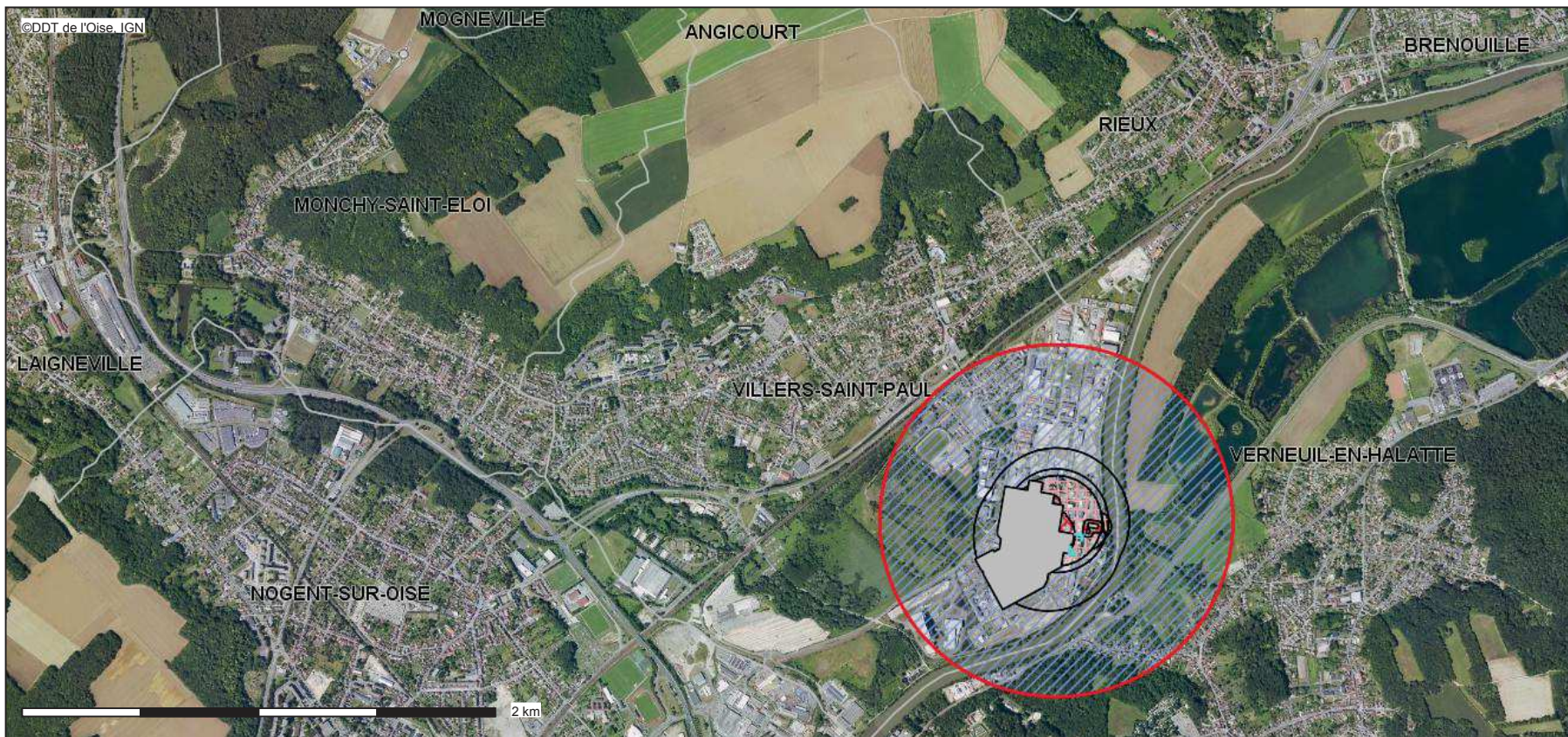
Conception : DDT 60
Date d'impression : 09-05-2018

- PPRI Brenouille Boran-sur-Oise (redessiné)
-  Zone bleue
 -  Zone bleu foncé
 -  Zone rouge
 -  Cours d'eau
 -  Autoroutes
 -  Routes Nationales
 -  Routes Départementales principales
 -  Limites départementales
 -  Limites communales
 -  BD Ortho

Description :

Périmètres des PPR inondations et mouvements de terrains approuvés dans l'Oise.

Conception : DDT 60
Date d'impression : 09-05-2018




 Villers-St-Paul : Périmètre d'exposition aux risques

Villers-St-Paul : Zonage réglementaire

 Zone d'autorisation sous conditions


 Zone d'autorisation limitée


 Zone de délaissement

 Zone grisée

 Zone d'interdiction avec quelques aménagements

 Zone d'interdiction stricte

 Limites départementales

 Limites communales

Description :

Périmètre et zonage réglementaire des PPRT approuvés :

- Butagaz à Levignen
- FM Logistic à Longueil-Ste-Marie
- Kuehne+Nagel Logistique (ex DHL) à Bresles
- Arkema à Villers-St-Paul
- Storengy à Germigny-sous-Colombs (77), PPRT interdépartemental, pour les communes de Neufchelles et Varinfroy
- Huttenes Albertus à Pont-Sainte-Maxence
- BASF Coatings à Breuil-le-Sec
- Addivant France à Catenoy
- Plate-forme de Ribécourt
- Wylchem Lamotte SAS à Trosly-Breuil
- Storengy à Gournay-sur-Aronde

Carte publiée par l'application CARTELIE

© Ministère de l'Égalité des territoires et du Logement / Ministère de l'Écologie, du Développement durable et de l'Énergie
SG/SPSSI/PSI/PSI1 - CP21 (DOM/ETER)